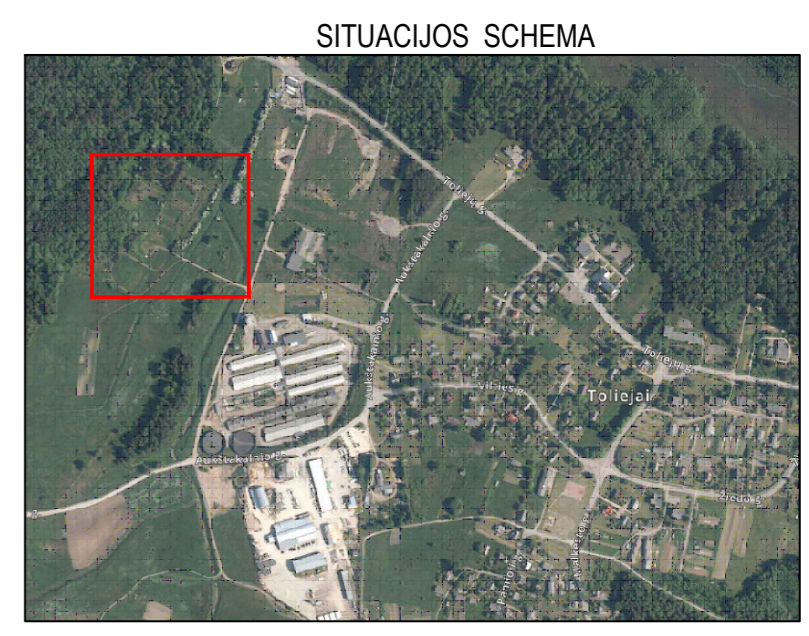


- SUTARTINIAI ŽYMĖJIMAI**
- FS1 Buitinių nuotekų tinklas
 - F4 Apvedimo linija
 - F23 Perteklinio aktyviojo dumblo tinkle
 - F25 Dumblo sunkos tinklas
 - F15 Valytų buitinių nuotekų tinklas
 - Oro tiekimo tinklas
 - Naikinama
 - Tvora
 - ▼ Mėginių ėmimo vieta
 - Tankinto dublo išsiurbimo vieta
 - ▨ Projektuojama žvyro danga
 - KS— Esamas slėginis nuotekų tinklas

EKSPLIKACIJA	
Nr.	Statynys
01	Projektuojama mechaninio valymo talpa
02	Projektuojami biologinio valymo įrenginiai
03	Projektuojama debito matavimo mėginių ėmimo talpa
04	Projektuojama orapūtinė
DT	Projektuojamas dumblo tankintuvas
FS1	Nuotekų pasijungimo vieta
F15-1	Valytų nuotekų pasijungimo vieta
AN	Anaerobinė zona
DN	Denitrifikacijos zona
N	Nitrifikacijos zona
AS	Antrinis nusodintuvas



- DARBŲ ATLIKIMO PASTABOS:**
1. ŽEMĖS DARBUS VYKDYTI VADOVAUJANTIS STR 1.06.01:2016 (STATYBOS DARBAI. STATINIO STATYBOS PRIEŽIŪRA) REIKALAVIMAIS.
 2. SUSIKIRTIMO VIETOSE SU ESAMAIS DRENAŽO TINKLAIS, ATSTATYTI DRENAŽO RINKTUVUS NAUJOMIS MEDŽIAGOMIS PER IŠKASOS PLOTĮ IR TIK PLANUOSE PAŽYMĖTOSE VIETOSE.

**TOLIEJŲ NUOTEKŲ VALYMO ĮRENGINIŲ TOLIEJŲ K., ČIULĖNŲ SEN.
MOLĖTŲ R. SAV. REKONSTRUKCIJA**

NUOTEKŲ VALYMO ĮRENGINIŲ PLANAS M1:250



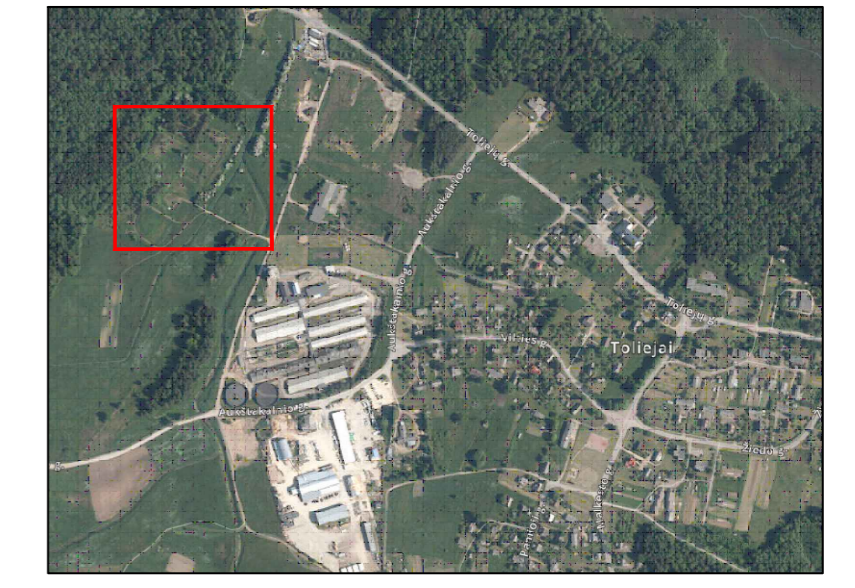
SUTARTINIAI ŽYMĖJIMAI

FS1	Buitinių nuotekų tinklas
F4	Apvedimo linija
F23	Perteklinio aktyviojo dumblo tinkle
F25	Dumblo sunkos tinklas
F15	Valytų buitinių nuotekų tinklas
O	Oro tiekimo tinklas
•	Naikinama
—●—	Tvora
▼	Mėginių ėmimo vieta
■	Tankinto dublo išsiurbimo vieta
▨	Projektuojama žvyro danga
KS	Esamas slėginis nuotekų tinklas

EKSPLIKACIJA

Nr.	Statinys
01	Projektuojama mechaninio valymo talpa
02	Projektuojami biologinio valymo įrenginiai
03	Projektuojama debito matavimo mėginių ėmimo talpa
04	Projektuojama orapūtinė
DT	Projektuojamas dumblo tankintuvas
FS1	Nuotekų pasijungimo vieta
F15-1	Valytų nuotekų pasijungimo vieta
AN	Anaerobinė zona
DN	Denitrifikacijos zona
N	Nitrifikacijos zona
AS	Antrinis nusodintuvas

SITUACIJOS SCHEMA



- DARBŲ ATLIKIMO PASTABOS:
1. ŽEMĖS DARBUS VYKDYTI VADOVAUJANTIS STR 1.06.01:2016 (STATYBOS DARBAI. STATINIO STATYBOS PRIEŽIŪRA) REIKALAVIMAIS.
 2. SUSIKIRTIMO VIETOSE SU ESAMAIS DRENAŽO TINKLAIS, ATSTATYTI DRENAŽO RINKTUVUS NAUJOMIS MEDŽIAGOMIS PER IŠKASOS PLOTĮ IR TIK PLANUOSE PAŽYMĖTOSE VIETOSE.

TOLIEJŲ NUOTEKŲ VALYMO ĮRENGINIŲ TOLIEJŲ K., ČIULĖNŲ SEN.
 MOLĖTŲ R. SAV. REKONSTRUKCIJA
 NUOTEKŲ VALYMO ĮRENGINIŲ PLANAS M1:500